

电动尾门（推杆） 安装说明书

安装产品前请仔细阅读本安装说明书

适配车型：智能双推杆电动尾门适配 19+款奔驰 A 级

产品编号：PW021758

版 本：A/0



电动尾门安装注意事项：

- 1、为了安全和确保产品正常使用，由销售本产品的专业工作人员或经过培训人员安装，切勿私自拆卸本机，以免造成本产品损坏及事故发生；
- 2、装车前的注意事项：
 - 1) 与客户沟通：咨询车主尾门是否加装过或改装过，如加装尾灯罩/装饰板/音响等增尾门重量，并告知客户在布线或安装产品部件时有可能钻孔；
 - 2) 启动发动机，检查并确保：汽车各仪表盘针指显示正常及无故障报警，车内门边开关、遥控钥匙按键灵敏并正常使用，尾门开、关状态能在仪表盘上显示等，如发现有异常及时告知客户；
 - 3) 保持发动机开启一段时间，确保电瓶有电以便保证电动尾门能够运行；
 - 4) 关闭发动机，检查并确保：汽车内、外表面完好，原车尾门无左右缝隙大小、高低台阶；
 - 5) 检查并确保该套电动尾门配件清单的种类、数量齐全；
 - 6) 安装人员取下身上所携带的金属物品等硬物；
- 3、装车中的注意事项：
 - 1) 拆下的汽车组件一定要保管好，对可能刮花原车的地方采用贴美纹纸、隔珍珠棉等方式进行保护；
 - 2) 穿线时，防止尾门/原车线束被划破出现短路的潜在风险；连接线路时，连接头一定要做好绝缘并预留一定的活动空间；各部件需固定牢固；
 - 3) 安装拉线电动尾门的连接档块时，确保能自由活动；
 - 4) 连线顺序：各部件先连接，再连常电，最后插 ECU；
- 4、汽车的清洁、整理：
 - 1) 安装过程留下的杂物及时处理，不要留在车内；
 - 2) 对汽车内饰、外观有弄脏的，用干净的布清洁干净；
- 5、汽车启动状态下，请勿插拔各连接部件的接头，以免插拔时损坏原车或部件。



特别注意：正极取电需要严格按照说明书位置接，其他位置有锁车休眠风险

安装说明书免责声明：

- 1、本安装说明书的图片仅供安装方法参考；
 - 2、非专业人员或未经培训人员安装的，且未按本安装说明书要求、步骤安装的，出现异常或事故，本公司不负任何责任；
- 本安装说明书最终解释权归广东东箭汽车科技股份有限公司；

电动尾门配件清单：

安装步骤	安装所需配件							
	编号	零件名称	数量	图片	编号	零件名称	数量	图片
安装撑杆	①	撑杆	2		②	下支架组件- (左-A200)	1	
		下支架组件 (右-A200)	1			上支架组件一 (左-A200)	1	
	⑤	上支架组件二 (左-A200)	1			上支架组件一 (右-A200)		
		上支架组件二 (右-A200)						
安装门锁	①	大垫圈 D6	2		②	内六角沉头螺钉 M6_20	2	
	③	门锁垫板组	1		④	锁扣组	1	
	⑤	魔术贴	1		⑥	驱动盒	1	
	⑦	六角法兰面螺母 M6	2					
标准件包	①	大垫圈 D8(8x24x2mm)	8		②	六角平头铆螺母 M8x21	4	
	③	平垫圈 D8(8x16x1.6mm)	4		④	弹簧垫圈 D8	10	
	⑪	六角头螺栓(全螺纹) M8_45	2		⑫	六角头螺栓 M8_20	4	

	⑬	1型六角螺母 M8	6					
安装零部件	①	ECU 总成	1		②	开关	1	
	③	扎带	10		④	T型线夹	3	
	⑤	保险丝中号	1		⑥	驱动盒线束	1	
	⑦	门锁转接线	1		⑧	功能开关线	1	
	⑨	CAN 线	1		⑩	电机线	1	
	⑪	电源线	1		⑫	解码器	1	
	⑬	蜂鸣器	1					

电动尾门安装工具清单

	工具名称	数量	图片	编号	工具名称	数量	图片
①	工具箱	1		②	工具刀	1	
③	美纹纸	1		④	电工胶布	1	
⑤	撬板	1		⑥	万用表	1	
⑦	试电笔	1		⑧	斜口钳	1	

<p>电源线</p>  <p>连接负极、正极</p>	<p>功能开关线</p>  <p>接开关按钮</p>	<p>驱动盒线束</p>  <p>连接驱动盒</p>
<p>取电器</p>  <p>接原车正极</p>	<p>门锁线</p>  <p>转接原车上门锁信号线</p>	<p>驱动盒</p>  <p>控制门锁</p>

解码器线束



ECU 插头示意图



安装步骤一：安装门锁



1.1 拆下原车后踏盖；(箭头)



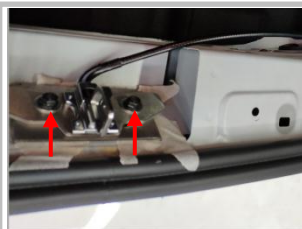
1.2.1, 2 拆下原车锁扣组



1.3 如图示意已拆下



1. 安装门锁垫板组,用两颗内六角沉头螺钉 M6_20 拧紧



1.5 安装锁扣组,用两颗大垫圈 D6、六角法兰面螺母 M6 拧紧,安装时根据开关门的缝隙上下移动锁扣调整至合适位置;



1.6 将后踏盖右侧凸筋割胶;具体割胶量以实际装车为准



1.7 在图示位置粘贴上我司配有的后踏盖定位纸；沿着定位纸变现将后踏盖割胶；具割胶量以实际装车为准



1.8 如图示魔术贴贴在驱动盒上



1.9 用魔术贴配合驱动盒固定在钣金内，防止松动、异响



1.9 用扎带把箭头位置的拉线固定好，防止拉线与盖板、钣金摩擦；
注意：内饰板等对插线后再还原

安装步骤二：安装支架、撑杆(左右两边对称安装)



2.1 将尾箱左右两边及底部内饰板拆下；并妥善保管好，后续还原安装；(箭头)



2.2 拆原车气弹簧 把原车左边气弹簧拆卸；拆气弹簧时需有人撑起尾门，防止掉下



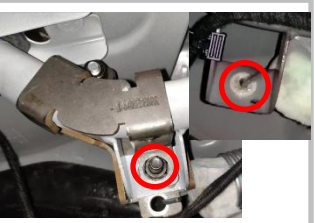
2.3 将原车白色胶圈拆下保存好，后续需要用到；将原车黑色线夹扣拆下。



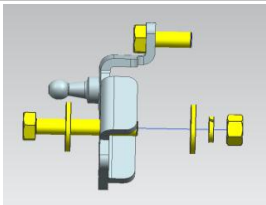
2.4 将两颗六角平头铆螺母 M8x21 按图示标记位置装在原车上



2.5 安装下支架左：用两颗六角头螺栓 M8x25+两颗弹簧垫圈 D8 +两颗平垫圈 D8 拧紧(图示为已经安装完成)；



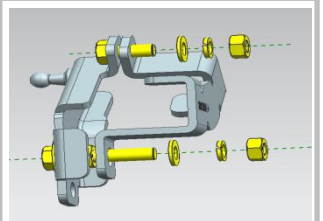
2.6 如图所示把上支架组件左装在摆臂上(原车拉簧安装孔)；**注意支架凹槽需要与摆臂完全贴合。**图示为已经安装完成，



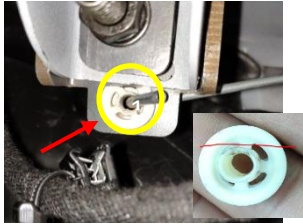
2.7 上支架组件一（左-A200）用两颗大垫圈 D8(8x24)+1 颗弹簧垫圈 D8+1 颗 1 螺母 M8 按图示顺序安装在原车拉簧安装孔上



2.8 按图示位置正确安装上支架组件二（左-A200）：



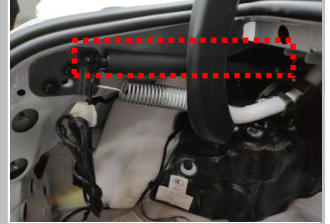
2.9 用两颗平垫圈 D8(8x16x1.6mm)+两颗弹簧垫圈 D8+两颗 1 螺母 M8 安装在原车上并拧紧螺母：右边用同样方法安装



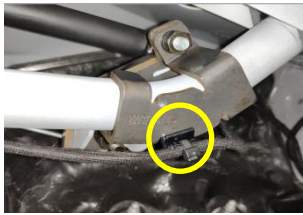
2.10 下的白色胶圈割胶，约割掉外圈的 1/3，箭头所示为割胶完成后安装好的示意图和拉簧上支架安装点



2.11：安装拉簧：反向安装（短拉钩的一头装在下支架），上支架安装点如图 2.0 所示，右边用同样方法安装



2.12：把推杆总成两头分别卡进万向头，轻轻按压让其卡进即可；右边按同样方法安装



2.13 车黑色线夹夹到如图所示位置；

安装步骤三：布线、接线

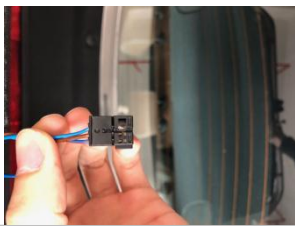


3.2 拆卸塑料扣，原车摇臂上的塑料件拆下

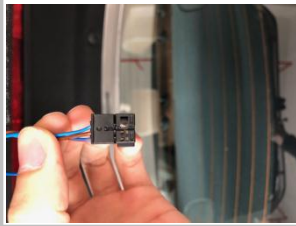


3.3 信号线布置到上门锁，右撑杆电机线沿着后踏板底部把线布置到右侧连接右撑杆

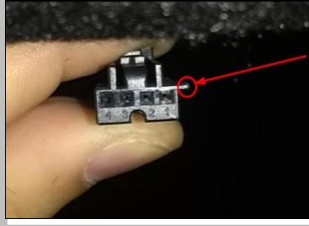




3.4 把信号线引到上门锁扣位置, 用与连接原车信号线



3.5 接尾门状态信号线: **门锁转接线需用扎带固定牢固**, 开锁信号线原车蓝红 (1 脚) 接蓝色, 状态信号线原车蓝紫 (3 脚) 接棕色



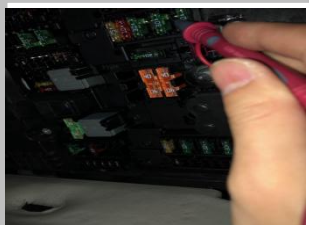
3.6 接尾门信号: 割去原车门锁插头防呆胶部分 (如图所示红圈部分)



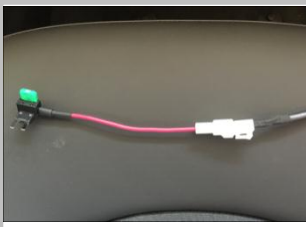
3.7 接正极线: 副驾驶位脚垫里, 找到保险盒;



3.8 接正极线: 看到原车保险盒, 正极取电器位置, **按如图方向安装取电器(正极为上, 取电器出线朝下);**



3.9 接正极线: 看到原车保险盒, 正极取电器位置, **按如图方向安装取电器(正极为上, 取电器出线朝下);**



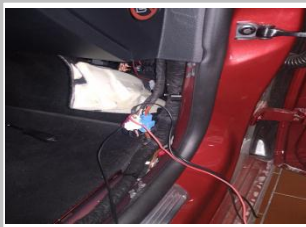
3.10 接正极线: 把两个白色端口对插;



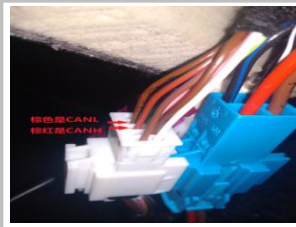
3.11 **正极线和解码器控制线**: 穿过后排脚踏内饰, 到后备箱



3.12 负极: 后备箱右侧, 原车负极螺栓



3.13 解码器 CAN 接线位置、解码器负极接线



3.14 CAN 线接线 绿色接 CANH (棕红), 绿黑接 CANL (棕色)



3.15 解码器负极位置, 副驾驶脚垫下方靠门钣金处



3.16 解码器控制信号线（灰色）接 ECU 功能开关插头上的黑色线

装步骤四：安装零部件、还原内饰



4.1 装 ECU：把 ECU 安放在尾箱右侧此空旷处（圆圈），用 3M 胶贴好防止松动



4.2 连接 ECU，待所有线束插好，最后插电源线插头；（插头如前面 ECU 插头示意大图）



4.3 开关打孔：此处贴上我司配有的开关定位片；沿开关定位片边缘切割上盖板，**具体切割量以实际安装需求为准**



4.4 安装开关按钮：上盖板割胶后，将开关按钮安装到割胶位置



4.5 将尾箱左右两边及底部内饰板装上



4.6 安装蜂鸣器：与 ECU 接头对接，并把蜂鸣器装在装饰板内空旷处；（箭头）



4.7 安装蜂鸣器 如示意图内部位置



4.8 装的螺钉是否全部锁紧，检查所有拆卸的装饰件是否全部还原锁紧，安装完成；

本安装说明书所有权归广东东箭汽车科技股份有限公司所有，未经本公司预先书面同意，严禁复制全部或部分内容作为商业用途。

地 址：广东省佛山新城乐从大道西B333号

邮 编：528000

电 话：0757-28082613/0757-28082629

网 址：www.dongjiancorp.com